

# *VELKOMMEN TIL 55. GENERALFORSAMLING*



# Glamsbjerg Fjernvarme

55. generalforsamling

# Dagsorden

jf. vedtægterne § 6

1. Valg af dirigent
2. Beretning for det forløbne regnskabsår
3. Det reviderede årsregnskab fremlægges til godkendelse
4. Budget for indeværende driftsår fremlægges
5. Forslag fra bestyrelsen, herunder fremlæggelse af investeringsplan for det kommende år
  1. Etablering af radionetværk ca. 550.000
  2. Renovering af Egevej ca. 3,500.000
  3. Påbegyndelse af planlægning af fusion med Haarby Kraftvarme.
6. Fremlæggelse af grønt regnskab
7. Indkomne forslag fra andelshaverne/varmeaftagere:  
Ingen forslag modtaget
8. Valg til bestyrelse:  
På valg er:
  1. Poul Aadal Rasmussen (modtager genvalg)
  2. Palle Olsson (modtager genvalg)
9. Valg af suppleanter til bestyrelsen
10. Valg af revisor
11. Eventuelt

# AKTIVITET

- Hovedaktivitet
  - salg af varme til Glamsbjerg by, Glamsdalen og Køng/Gummerup – 23.114 Mwh
  - kr. 8.090.160 – 15,2% eller 3.064 MWh mere end 2014/15. Skyldes især nye varmeaftagere.
- Biaktivitet
  - salg af el til Energi Fyn – 89 Mwh – kr. 73.063
  - 32% mindre end 2014/15

# ÅRETS RESULTAT

- Overskud/overførsel til næste år kr. 1.773.681 - underskud tidligere år kr. 325 er fratrukket:
  - Modtaget tilskud til elproduktion kr. 640.000
  - Modtaget grundbeløb vedr. el kr. 5.179.767
  - Udvidelse af ledningsnet er aktiveret med kr. 15.102.023
  - vedligeholdelse af ledningsnet kr. 206.802 er fratrukket.
- Afskrivning / henlæggelse efter varmemeforsynings-loven kr. 4.042.000 er fratrukket.

# AFREGNINGSPRISER

- Forbrug - Mwh måler – 350 kr. / MWh
  - Arealafgift – 20 kr. / m<sup>2</sup> BBR < 200 m<sup>2</sup>
  - Arealafgift – 15 kr. / m<sup>2</sup> BBR > 200 m<sup>2</sup>
  - Administrationsbidrag – 500 kr.
- (alle priser er excl. moms.)
- 717 varmeaftagere har betalt kr. 729.272 for meget
  - 312 varmeaftagere har betalt kr. 331.427 for lidt

# ELPRODUKTION

- Salg af el til Energi Fyn kr. 73.063,-
- Tilskud 8 øre – fast beløb – max. kr. 640.00,- (Bortfalder muligvis i 2019.)
- Grundbeløb kr. 5.179.767 (Bortfalder 31/12 2018)
- Elpriser – det frie elmarked –
  - Gennemsnitspris beregnet til 82 øre (99 øre)
- Finansiering – rente kommunekredit 1,3%
  - løbende garantiprovision Assens kommune 0,50%

# LEDNINGSNETTET

- Omfang:
  - 25,5 km. (19,4 km.) hovedledning
  - 20,0 km. (16,0 km.) stikledning
- Varmetab incl. stilstandsvarme og varmeforbrug i selskabets bygninger er en konstant – ca. 7.000 MWh
- Vedligeholdelse – brud
  - Krengerupvej
  - Egevej
  - Poul Mose Parken
  - Stensgaardsvej



# Nøgletal

	År 2010/11	År 2011/12	År 2012/13	År 2013/14	År 2014/15	År 2015/16	Budget 2016/17
<b>Antal varmemeforbrugere</b>	<b>950</b>	<b>977</b>	<b>998</b>	<b>999</b>	<b>1.002</b>	<b>1.031</b>	<b>1.060</b>
<b>Fast afgift 0 – 200 m<sup>2</sup> BBR</b>	<b>20,00</b>	<b>20,00</b>	<b>20,00</b>	<b>20,00</b>	<b>20,00</b>	<b>20,00</b>	<b>20,00</b>
<b>Fast afgift over 200 m<sup>2</sup> BBR</b>	<b>15,00</b>	<b>15,00</b>	<b>15,00</b>	<b>15,00</b>	<b>15,00</b>	<b>15,00</b>	<b>15,00</b>
<b>Abonnementsafgift</b>	<b>500</b>	<b>500</b>	<b>500</b>	<b>500</b>	<b>500</b>	<b>500</b>	<b>500</b>
<b>Forbrugsafgift Mwh</b>	<b>420</b>	<b>450</b>	<b>420</b>	<b>420</b>	<b>420</b>	<b>350</b>	<b>350</b>
<b>Produktion ab central</b>	<b>29.077</b>	<b>26.733</b>	<b>30.515</b>	<b>25.476</b>	<b>27.188</b>	<b>20.137</b>	<b>9.500</b>
<b>Køb af varme</b>	<b>-</b>	<b>-</b>	<b>-</b>	<b>-</b>	<b>-</b>	<b>10.529</b>	<b>23.000</b>
<b>Salg Mwh</b>	<b>21.784</b>	<b>16.693</b>	<b>22.997</b>	<b>19.382</b>	<b>20.050</b>	<b>23.115</b>	<b>25.000</b>
<b>Ledningstab/eget varmeforb.</b>	<b>7.293</b>	<b>7.040</b>	<b>7.518</b>	<b>6.094</b>	<b>7.138</b>	<b>7.551</b>	<b>7.500</b>
<b>I alt salg i % af produktion</b>	<b>74,9%</b>	<b>73,7%</b>	<b>75,4%</b>	<b>76%</b>	<b>73,7%</b>	<b>75,4%</b>	<b>76,0%</b>
<b>Overskud/overføres</b>	<b>1.508</b>	<b>81</b>	<b>-101</b>	<b>-825</b>	<b>-350</b>	<b>1.773.681</b>	<b>0</b>
<b>Vedligeholdelse motor</b>	<b>83</b>	<b>67</b>	<b>387</b>	<b>155.649</b>	<b>46</b>	<b>2.662</b>	<b>0</b>
<b>Vedligeholdelse ledn.net</b>	<b>936</b>	<b>1.233</b>	<b>442</b>	<b>1.497.451</b>	<b>1.551</b>	<b>206.802</b>	<b>500.000</b>
<b>Målerudskiftning mv.</b>	<b>690</b>	<b>828</b>	<b>656</b>	<b>424.938</b>	<b>1.000</b>	<b>38.966</b>	<b>500.000</b>

# Samarbejdende selskaber

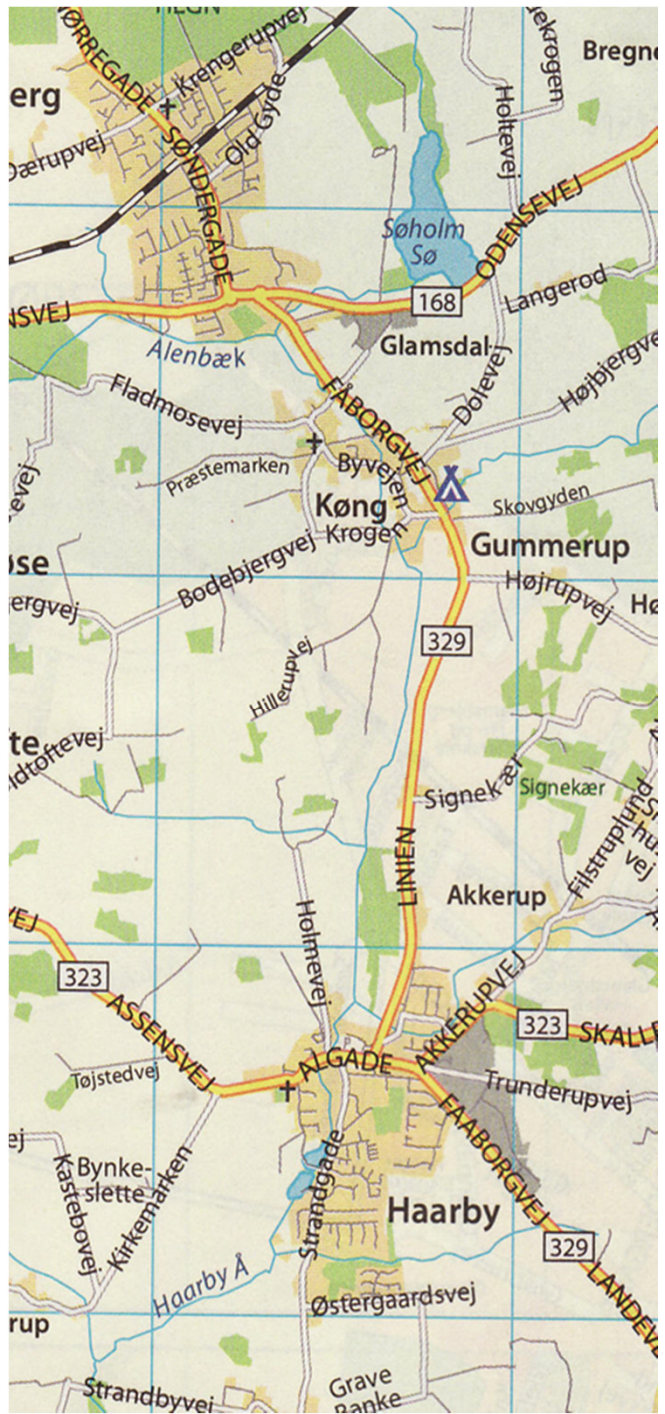
Glamsbjerg Fjernvarme A.m.b.a.

Glamsbjerg Haarby Varmeværk I/S

Haarby Kraftvarme A.m.b.a.







# Ansatte

## Glamsbjerg-Haarby Varmeværk I/S

- Driftsleder
  - Allan Kielstrup
- Bogholder
  - Laila Nielsen
- Assisterter
  - Ejnar Lindvig Nielsen
  - Keld Petersen
  - Brian Steffensen
- Vagt
  - Anders Bredahl Pedersen

# Administration

- Forretningsorden og forretningsgang er uændret i forhold til tidligere år
  - Bestyrelsen
  - Glamsbjerg Fjernvarme og Haarby Kraftvarmesvarmes daglige ledelse
    - Allan Kielstrup
  - Bogholderi
    - Laila Nielsen
  - Revision – BDO
  - Revisionsprotokol uden forbehold

# Glamsbjerg-Haarby Varmværk I/S

- Ledelse:
  - Formænd Glamsbjerg og Haarby varmeværker
  - Allan Kielstrup
  - Fælles bestyrelsesmøde 4 gange årligt
- Produktion – salg af lønarbejde til Glamsbjerg og Haarby
- Afholder administrationsudgifter
- Afholder konsulentassistance vedr. opbygning af fælles varmeproduktion
- Varmeproduktion nyt flisværk – 20.000 MWh

# Opførelse af flisværk og etablering af transmissionsledning og hovedledning

## **Glamsbjerg Fjernvarme:**

- Hovedledning fra Glamsbjerg kr. 10.000.000
- Hovedledning Køng/Gummerup kr. 4.000.000

## **Glamsbjerg-Haarby Varmeværk I/S:**

- Aftalt pris for flisværk kr. 35.770.000
- Ekstra fundering mv. kr. 3.830.000

## **Haarby Kraftvarme:**

- Transmissionsledning Haarby kr. 13.000.000



[www.glamsbjergfjernvarme.dk](http://www.glamsbjergfjernvarme.dk)  
[www.haarbykraftvarme.dk](http://www.haarbykraftvarme.dk)

- Glamsbjerg fjernvarme og Haarby Kraftvarmes hjemmesider
- Information
- Måler aflæsning
- Tilmelding til oplysninger via sms

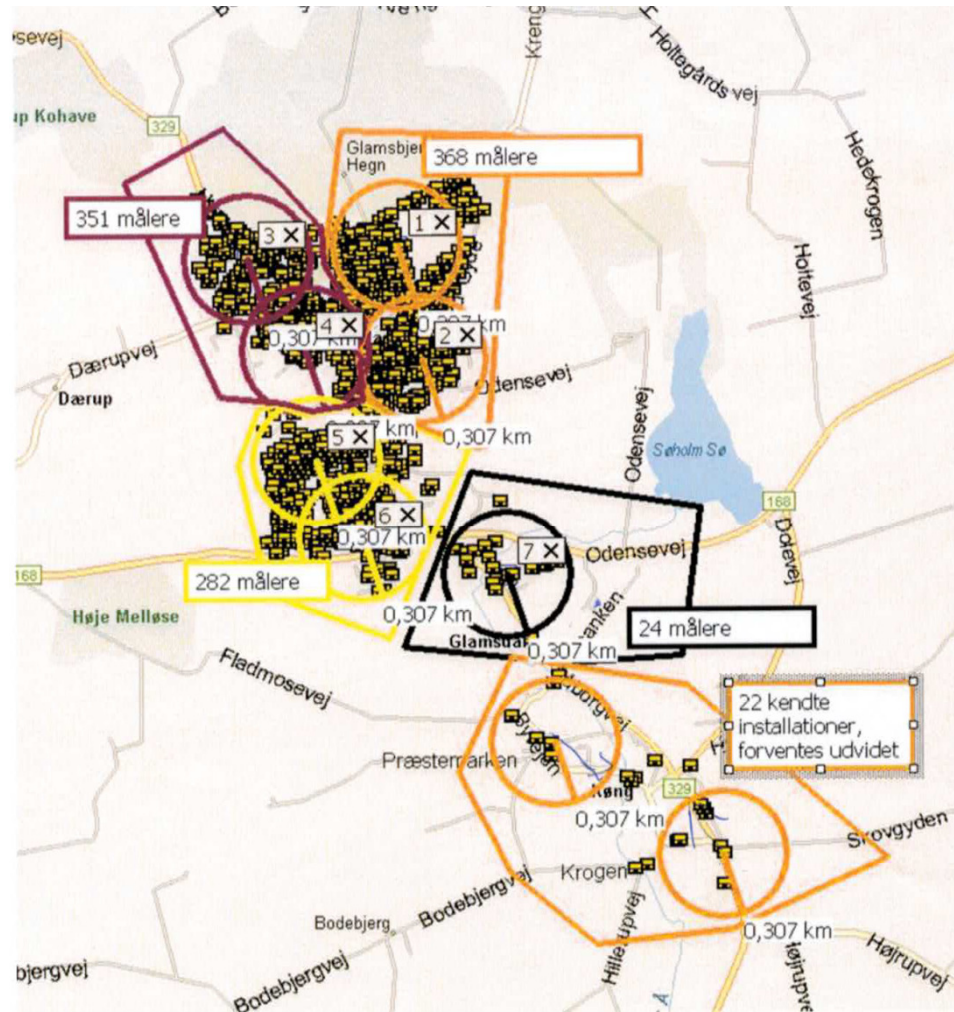
# Afslutning

- Tak for samarbejde til bestyrelserne i Glamsbjerg og Haarby
- Tak for godt samarbejde til medarbejdere

# Årets investeringsplan

- Etablering af radionetværk
  - investering - anslået: 500.000
    - Renovering Egevej 3.500.000

# Radionetværk



# Forudsætninger for budgetlægning

- Årets Mwh pris ændres 350 kr. /Mwh
- Arealafgift fastsættes uændret til
  - fra 0 – 200 m<sup>2</sup> 20
  - over 200 m<sup>2</sup> 15
- Administrationsbidrag fastsættes uændret til kr. 500 (målerleje, opkrævningsgebyr batteriskift og forbrugerservice)
- Flyttegebyr uændret til 100 kr.
- Rente uændret til 0,6% pr. måned
- rykkergebyr uændret til
  - 1. rykker kr. 100
  - 2. rykker kr. 200
  - 3. rykker kr. 400
  - inkassosalær 400
- Lukning og genåbning fastsættes til kr. 500
- Tilslutning nye varmeaftagere kr. 25.000,00 incl. 10 m. stikledning
- Kampagnepris: tilslutning sker i forbindelse med etablering af hovedledning – kampagnepris kr. 16.000 incl. 10 m. stikledning
- Stikledning fastsættes til kr. 800 pr. løbende m fra skel

Alle priser er ekskl. moms

## Budget for 2016/2017

<b>Salg af varme</b>			
Varmesalg 24.000 Mwh	8.400.000		
Arealafgift 145.000 m <sup>2</sup> * 20 kr.	2.900.000		
Arealafgift 6.000 m <sup>2</sup> * 15 kr	900.000		
Administrationsbidrag 1.000 * 500	<u>500.000</u>	12.700.000	
<b>Elproduktion</b>			
Salg af el og modtaget grundbeløb	5.960.000		
Tilskud	<u>640.000</u>	<u>6.600.000</u>	19.340.000
Lejeindtægter			40.000
<b>Udgifter:</b>			
Gaskøb – ca. 425.000 m <sup>3</sup> (ca. kr. 5,50 pr. m <sup>3</sup> )		475.000	
Køb af træflis		1.225.000	
Køb af varme fra I/S		10.125.000	
El, vand og kemikalier		200.000	
ABC Lavpris		10.000	
Service motor incl. olie og fors.		<u>200.000</u>	<u>12.235.000</u>
<b>Driftsomkostninger:</b>			7.145.000
Alm. driftsomkostninger	465.000		
Vedl. ledningsnet	200.000		
Renovering ledningsnet	<u>500.000</u>	1.165.000	
Lønudgifter incl. vagtordning		1.380.000	
Bygningsvedligeholdelse		100.000	
Administration		400.000	
Energispareaktiviteter		<u>500.000</u>	<u>- 3.545.000</u>
<u>Overskud før renter og afskrivning</u>			3.600.000
<b>Finansiering</b>			
Renteindtægter		- 200.000	
Renteudgifter		<u>455.000</u>	<u>255.000</u>
			3.345.000
<b>Afskrivning og henlæggelse</b>			<u>- 5.145.000</u>
<u>Årets resultat</u>			-1.800.000
Overført fra tidligere år – overdækning efter varmforsyningsloven			<u>1.800.000</u>
			0